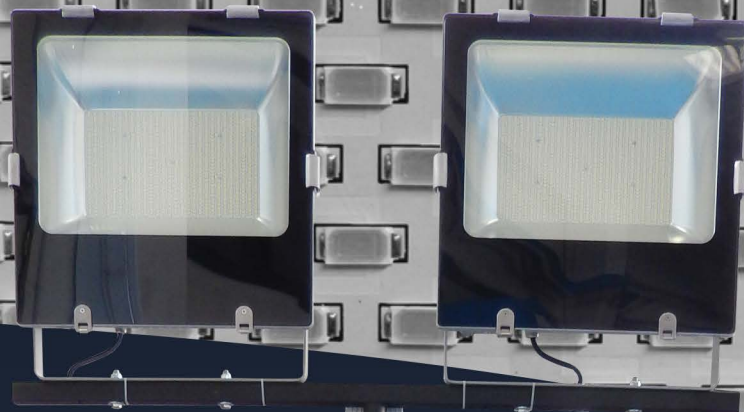
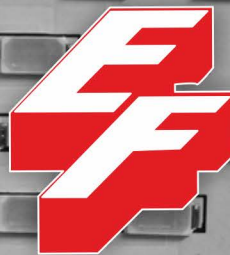


SMD LED

**ELETTROAPPARECCHIATURE
FRIGGERI**

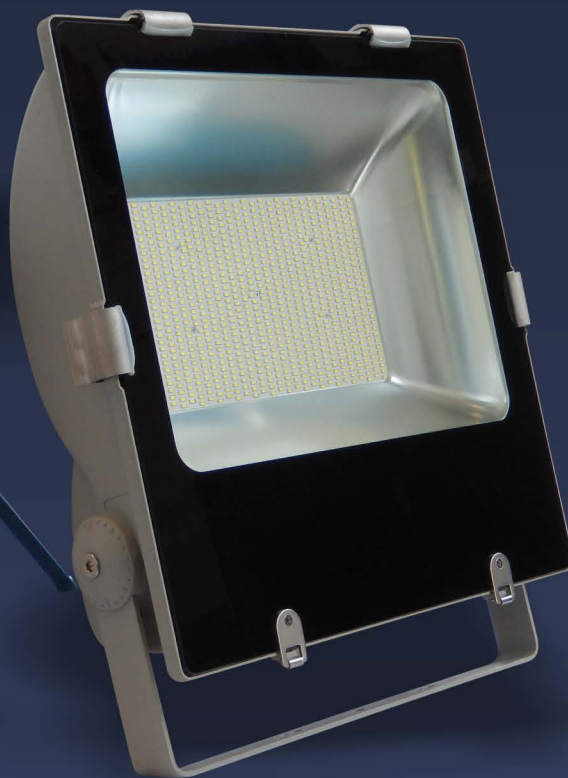


05/2016 Elettroapparecchiature Friggeri srl - All right reserved

ITALIANO



**TORRE FARO
SMD LED
400W IP65**



FR-TF200-2LED_Aprile 2016_IT

SCHIEDA TECHNO

Elettroapparecchiature Friggeri srl | via G.Galilei, 37/B 42027 - Montecchio Emilia (RE) - Italy
Tel. +39.0522.864644 | Fax. +390522.866145 | www.friggeri.com | info@friggeri.com

SMD LED



Art. **FR-TF200/2LED** Torre faro 2x 200W LED SMD altezza 4,5 mt



IP65

Torre faro equipaggiata con 2 proiettori a LED SMD di potenza totale di 400W.

La sorgente luminosa garantisce un'altissima luminosità e uniformità del fascio luminoso combinata ad un considerevole risparmio energetico.

L'altezza massima di 4,5 mt diviene utile per illuminare grandi aree di lavoro.

L'alta efficienza luminosa e il grado di protezione IP65 la rendono ideale per utilizzi gravosi sia all'interno che all'esterno.

La struttura dei fari è in alluminio pressofuso con dissipatore di calore integrato nella parte posteriore e il vetro di protezione è antiurto.

La struttura di supporto è realizzata in acciaio e dotata di 3 piedi ripiegabili,

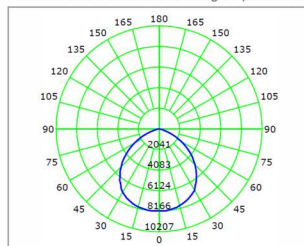
l'argano installato permette di sollevare la testa illuminante facilmente e senza sforzi.

I ganci di sicurezza permettono di bloccare il palo estensibile e i piedi di sostegno in modo da prevenirne la caduta accidentale.

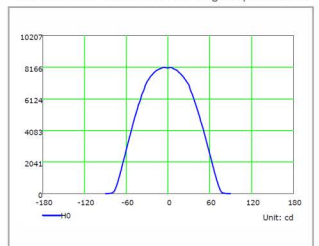
Completamente richiudibile per un facile trasporto e salvaspazio.

- diametro della base (completamente estesa) 1,6mt
- lunghezza supporto chiuso 1,75mt
- altezza massima 4,5 mt
- temperatura della luce 5.500°K (diurna)
- tensione di funzionamento 85-256 VAC 50-60Hz
- corrente nominale 1,854 A a 218,7 V
- durata (80% della potenza) 50.000h
- angolo del fascio luminoso H142,3° - V144,9°
- temperatura di funzionamento -25°C to +60°C
- fattore di potenza tipico PF 0,978
- cavo H07RN-F 3x1,5sqmm lunghezza 10 mt
- classe di efficienza energetica A+
- potenza complessiva nominale 396,72 W
- emissione luminosa 38.272,0 lm
- efficienza luminosa come 5.000 W ad incandescenza
- risparmio energetico 87%
- peso netto 42,80 kg (supporto + testa illuminante)

Curva di distribuzione di un singolo proiettore



Cono di distribuzione di un singolo proiettore



FR-TF200-2LED_Aprile 2016_IT

SCHIEPATECHNICA

Elettroapparecchiature Friggeri srl | via G.Galilei, 37/B 42027 - Montecchio Emilia (RE) - Italy
Tel. +39.0522.864644 | Fax. +390522.866145 | www.friggeri.com | info@friggeri.com